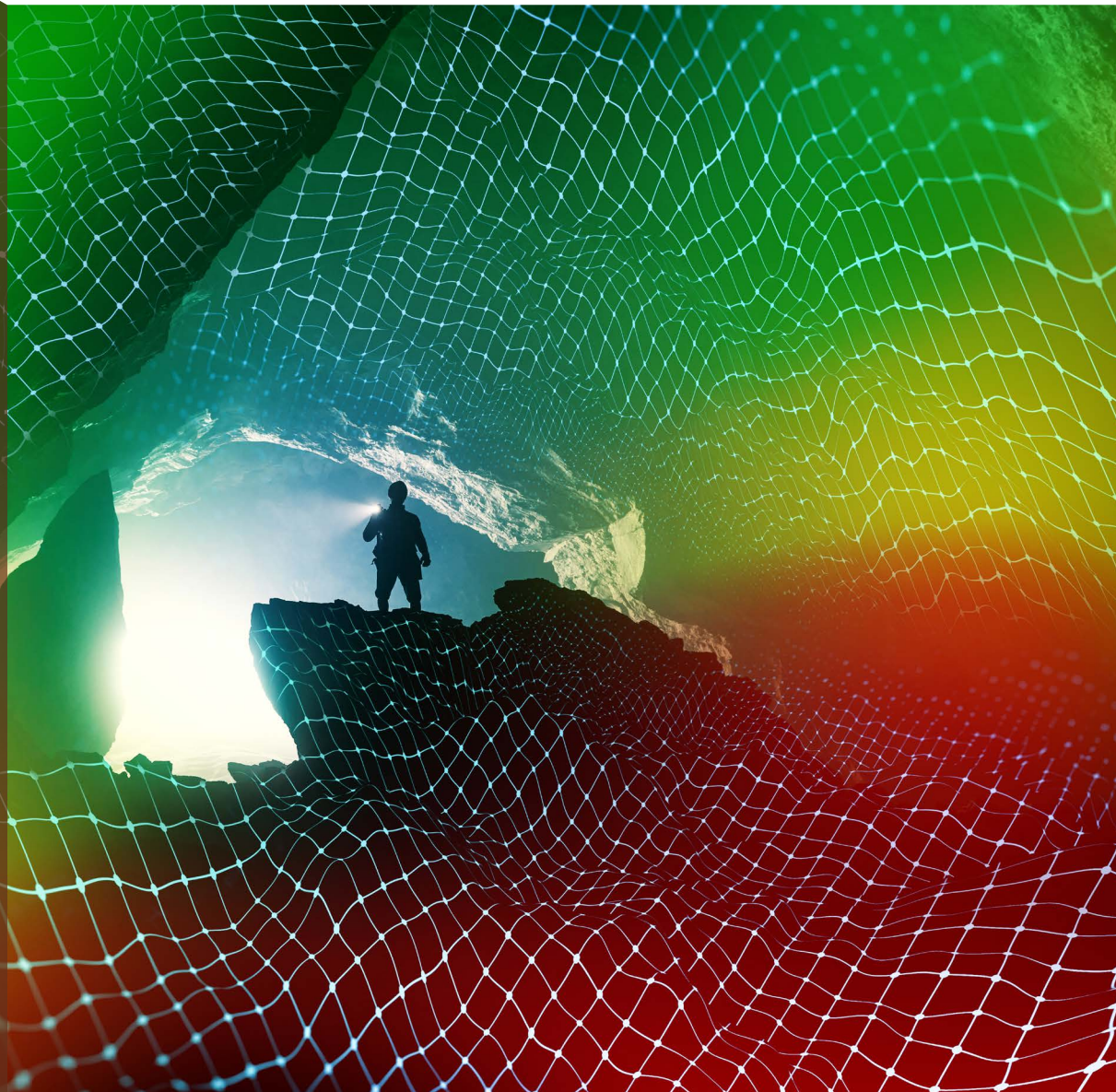


Zakład Mechaniki Górotworu

Obserwacje górotworu dla bezpiecznego wydobycia złóż

- + Wspomaganie **podziemnej eksploatacji złóż**
- + Monitoring i prognozy **zagrożenia sejsmicznego**
- + Oceny ryzyka funkcjonowania **składowisk odpadów przemysłowych**
- + Projektowanie **robót strzałowych.**



Nasza oferta

Kluczowe kompetencje naszego zespołu obejmują obszary **geomechaniki**, **geotechniki**, **geofizyki górniczej** i **techniki strzałowej**. Prowadzimy analizy numeryczne w aspekcie **zagrożeń geomechanicznych generowanych** w różnych warunkach geologiczno-górnich eksploatacji podziemnej, a także **prognozy sejsmiczne** dotyczące wpływów bezpośrednich i pośrednich od prowadzonej eksploatacji złoża na powierzchnię terenu i infrastrukturę podziemną. Wykonujemy **analizy związane z oceną ryzyka funkcjonowania** składowisk odpadów przemysłowych i świadczymy **usługi konsultingowe w zakresie kompleksowego projektowania robót strzałowych**, zarówno dla górnictwa podziemnego, jak i kopalń odkrywkowych.

Geomechanika

- + **Modelowanie komputerowe pracy górotworu** w otoczeniu wyrobisk górniczych i frontów eksploatacyjnych.
- + **Prognozy numeryczne stanu naprężeń i przemieszczeń** w górotworze w aspekcie zagrożenia wstrząsami górotworu, wyrzutami skał i zawałami.

Geofizyka górnicza

- + **Prognozy sejsmiczne** dla prowadzonej eksploatacji złóż kopalin oraz **badania dołowe** z zakresu geofizyki górniczej.
- + **Raporty środowiskowe** w zakresie wpływów dynamicznych oddziaływań drgań sejsmicznych na powierzchnię terenów górniczych oraz budowle podziemne.

Geotechnika

- + **Analizy numeryczne** w zakresie analiz stateczności skarp i zboczy, a także stateczności podziemnych komór wielkogabarytowych.
- + **Analizy teoretyczne** oraz badania związane z oceną ryzyka funkcjonowania składowisk odpadów przemysłowych.

Technika strzałowa

- + **Badania środków strzałowych in situ** celem sprawdzenia ich zgodności z wartościami deklarowanymi przez producentów.
- + **Projektowanie metryk strzałowych** wraz z **optymalizacją parametrów** robót strzałowych.

Posiadamy uprawnienia rzeczoznawcy ds. ruchu zakładu górniczego w grupach: XII – roboty strzałowe, XIII – obudowy kotwowe XIX – zagrożenia tąpnięciami oraz XXI – badania rozwiązań technicznych poprzedzających wprowadzanie nowych systemów eksploatacji rud miedzi, cynku i ołowiu lub odmian tych systemów.

Zapraszamy do kontaktu

Zakład Mechaniki Górotworu

tel.: +48 71 78 12 407
kom.: +48 785 921 410



KGHM CUPRUM Sp. z o.o. – CBR

ul. Gen. W. Sikorskiego 2-8,
53-659 Wrocław

+48 71 781 22 01
kg hm@kg hmcuprum.com
kg hmcuprum.com